

Statistik der öffentlichen Berufs-, Studien- und Laufbahnberatung der Schweiz 2014

<u>Inhalt</u>	<u>Seite</u>
Wichtigste Trends	2
Eckdaten	3
1 Dienstleistungen	4
1.1 Alle Dienstleistungen	4
1.2 Individuelle und kollektive Dienstleistungen	5
1.3 Entwicklung der Dienstleistungen	6
2 Beratung	8
2.1 Beratungsaufwand	8
2.2 Beratungsthemen	8
2.3 Ratsuchende	9
2.3.1 Person	9
2.3.2 Bildungsstand	10
2.3.3 Ausbildungs- und Beschäftigungssituation	11

Wichtigste Trends 2014

Beratung

Die **Beratungsfälle** haben von 1990 bis 2004 um 40% zugenommen. Nach dem Höhepunkt im Jahr 2004 (130 145 Fälle) haben sich die Beratungen auf einem Niveau von 121 000 - 126 000 Fällen stabilisiert. Mit 121 117 Fällen wurden im Berichtsjahr die tiefste Wert seit 10 Jahren registriert.

Die durchschnittliche **Anzahl Beratungsgespräche** pro Fall hat seit 2005 von 2.0 auf 1.8 Gespräche pro Fall abgenommen.

Bis 1976 wurden mehr **Männer** als **Frauen** beraten. Seither haben sich die Fallzahlen zugunsten des Frauenanteils entwickelt. Heute besteht ein Verhältnis von 56% Frauen zu 44% Männern.

Die Beratung von **Erwachsenen** hat nach einem permanenten Anstieg seit den Siebzigerjahren im Jahr 2004 einen Anteil von 38% erreicht. Wegen der Einführung der Kostenpflicht für Erwachsene in einigen Kantonen erfolgte von 2005 bis 2007 eine Abnahme auf 32% aller Fälle. Seit 2012 hat der Anteil Erwachsener wieder 38% erreicht.

53 605 Beratungsfälle (44%) waren in der **Volksschule** oder in einer anschliessenden Zwischenlösung. 10 675 (9%) besuchten ein **Gymnasium** oder befanden sich in einer anschliessenden Zwischenlösung.

10 425 **registrierte Stellensuchende** (9% aller Ratsuchenden und 23% der Erwachsenen) haben die Berufsberatung aufgesucht. 70% davon wurden im Auftrag der RAV beraten.

Individuelle Informationsvermittlung

Die **Besuche von Berufsinformationszentren und Infotheken** haben von 2004 bis 2009 um 18% abgenommen und sind seither stabil geblieben.

Die **Informationsgespräche** haben von 2004 bis 2009 um 23% abgenommen und sind seither stabil geblieben.

Die **telefonischen und schriftlichen (e-mail) Auskünften** haben ab 2004 ebenfalls abgenommen (-20%) und sind ab 2009 stabil geblieben.

Besonders stark rückläufig zwischen 2003 und 2011 (-63%) waren die **ausgeliehenen Informationsmittel**. Sie scheinen sich nun auf einem Niveau von 200 000 Ausleihen zu stabilisieren.

Der Grund für den Rückgang der individuellen Informationsvermittlung dürfte der Erfolg des 2003 eröffneten **Internetportals www.berufsberatung.ch** sein, dessen Benutzerzahlen bis heute laufend ansteigen (seit 2004 um 384% / 2014 um 9%).

Infoveranstaltungen

Die **Infoveranstaltungen** für Klassen, Eltern und andere Zielgruppen haben trotz jährlichen Schwankungen bereits über längere Zeit einen stabilen Verlauf bei jährlich ca. 18 000 Veranstaltungen.

Kurse

Das **Kursangebot** hat von 2005 bis 2013 um 124% zugenommen und 2014 erstmals wieder abgenommen (-10%).

Eckdaten**2014****Beratung**

Beratungen	121 117
<i>Männer</i>	53 725
<i>Frauen</i>	67 392
≤ 19 Jahre	75 099
≥ 20 Jahre	46 296
<i>Schüler/innen der Volksschule</i>	53 605
<i>Schüler/innen der Gymnasien</i>	10 675
<i>Registrierte Stellensuchende</i>	10 429
<i>Beratungen im Auftrag der RAV</i>	7 316

Information

Besuche von Berufsinformationszentren und Infotheken	452 945
Ausgeliehene Informationsmittel	192 148
Informationsgespräche	164 920
Telefonische und schriftliche (e-mail) Auskünfte	220 809
Abfragen Internetportal www.berufsberatung.ch	8 510 257
Infoveranstaltungen	17 374
<i>Klassenveranstaltungen</i>	9 748
<i>Elternveranstaltungen</i>	2 531
<i>Infoveranstaltungen für andere Zielgruppen</i>	1 879
<i>Berufs-, schul- und studienkundliche Infoanlässe</i>	3 216
Kurse	1 691

Bezug zur Bevölkerung

Beratungen pro 1000 Einwohner	15
Besuche von Berufsinformationszentren pro 1000 Einwohner	56
Ausgeliehene Informationsmittel pro 1000 Einwohner	24
Informationsgespräche pro 1000 Einwohner	20
Telefonische und schriftliche Auskünfte pro 1000 Einwohner	27
Infoveranstaltungen pro 1000 Einwohner	2

1 Dienstleistungen

1.1 Alle Dienstleistungen

Beratung	2013	2014	Veränderung
Beratungen	122 861	121 117	-1.4%

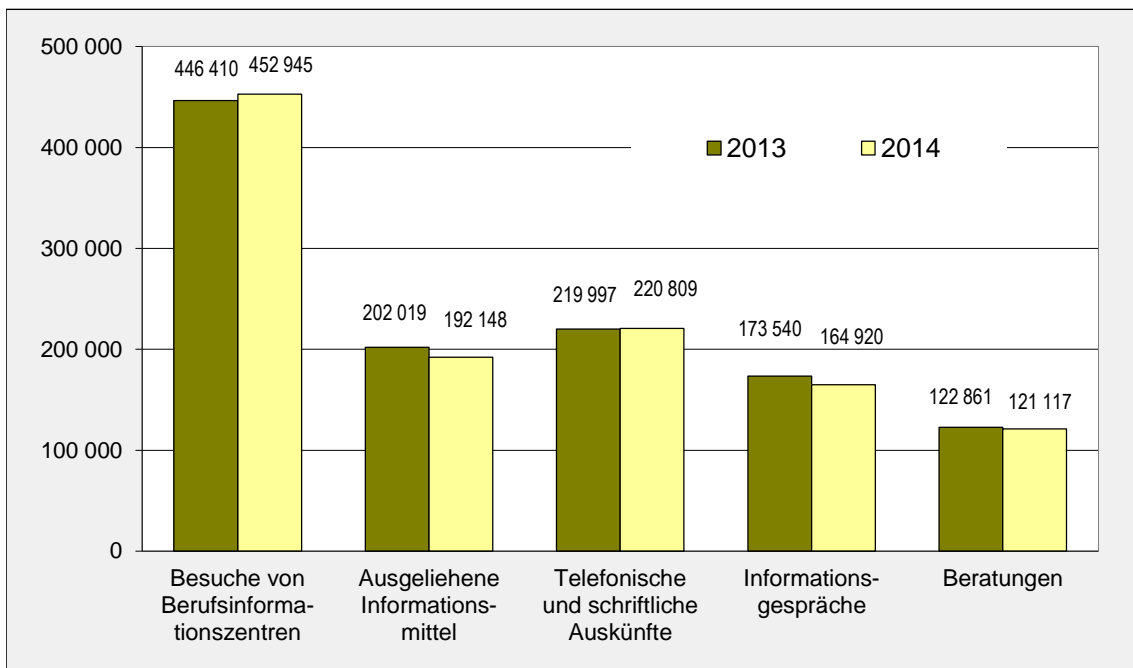
Informationsvermittlung	2013	2014	Veränderung
Besuche von Berufsinformationszentren und Infotheken	446 410	452 945	+1.5%
Ausgeliehene Informationsmittel	202 019	192 148	-5%
Informationsgespräche	173 540	164 920	-5%
Telefonische und schriftliche (e-mail) Auskünfte	219 997	220 809	+0.4%
Abfragen Internetportal www.berufsberatung.ch	7 776 188	8 510 257	+9%

Infoveranstaltungen	2013	2014	Veränderung
Alle Veranstaltungen	18 074	17 374	-4%
Klassenveranstaltungen	10 534	9 748	-7%
Elternveranstaltungen	2 674	2 531	-5%
Infoveranstaltungen für andere Zielgruppen	1 798	1 879	+5%
Berufs-, schul- und studienkundliche Infoanlässe	3 068	3 216	+5%

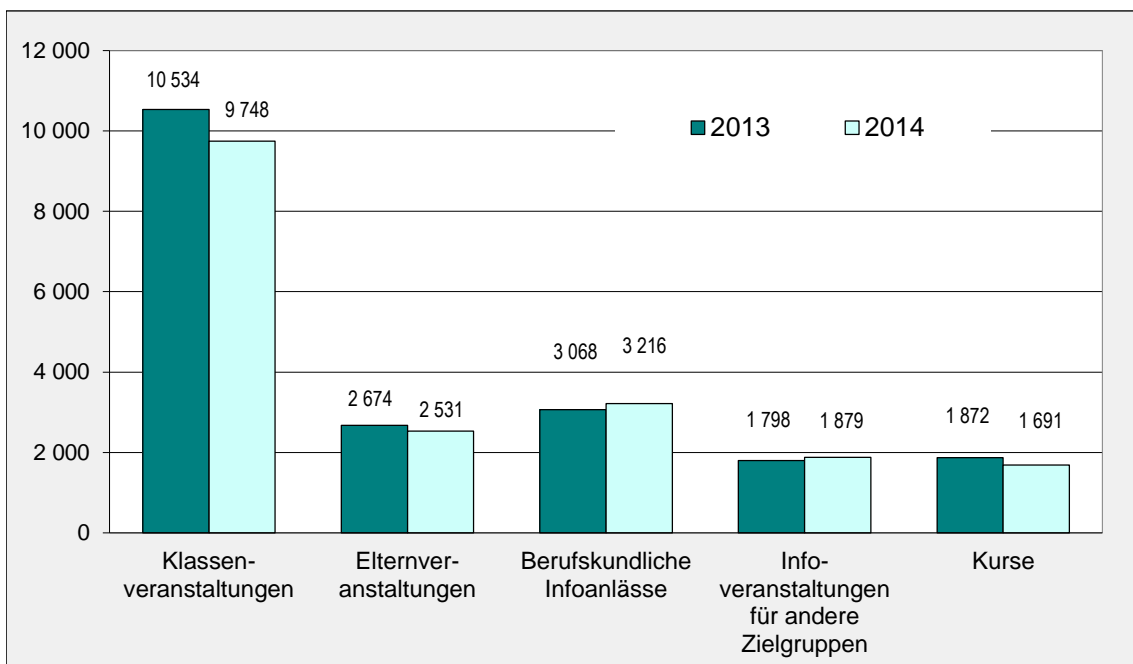
Weitere Dienstleistungen	2013	2014	Veränderung
Vermittelte Schnupperlehren	25 322	23 637	-7%
Kurse	1 872	1 691	-10%
Kompetenzen-Bilanzen	1 843	1 740	-6%

1.2 Individuelle und kollektive Dienstleistungen

Individuelle Angebote



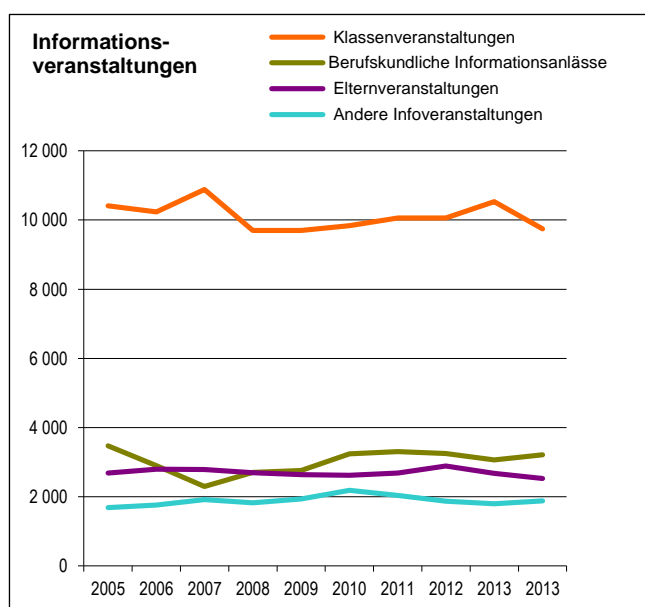
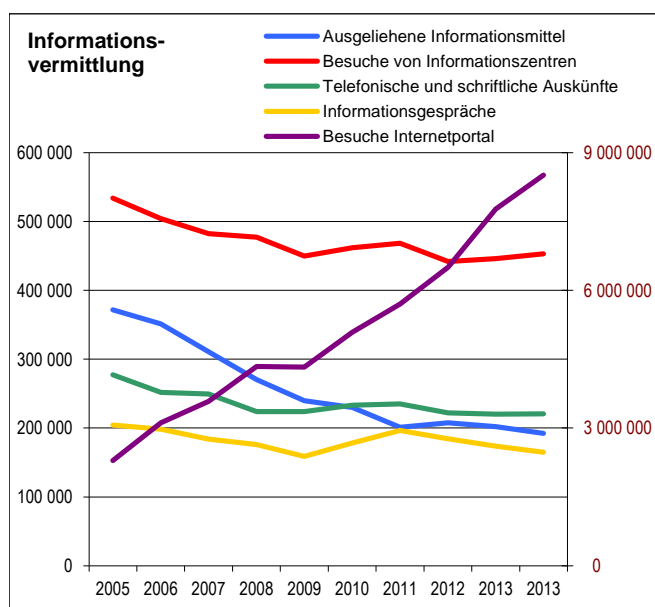
Kollektive Angebote



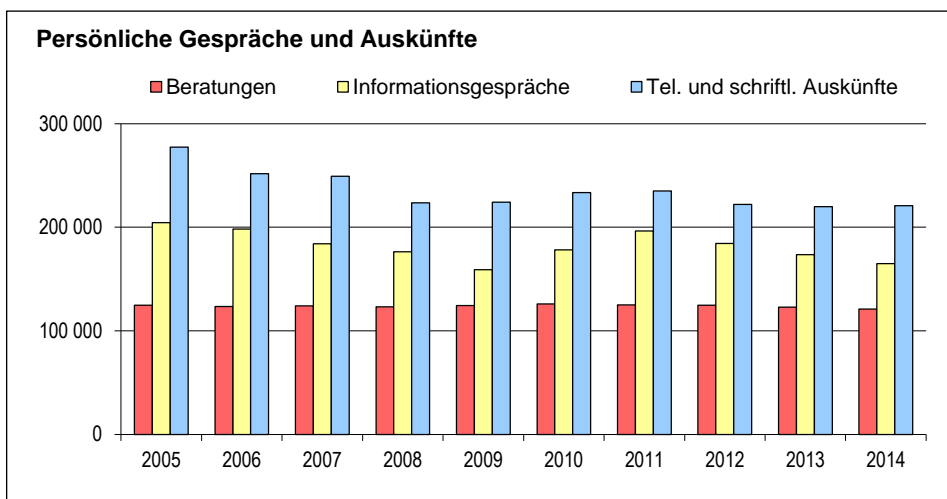
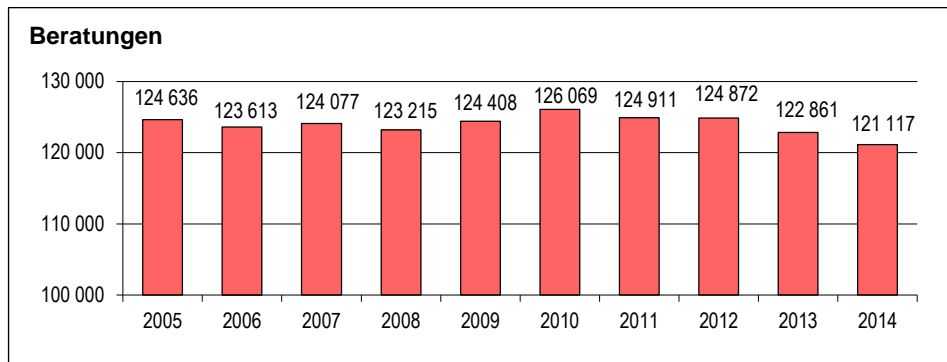
1.3 Entwicklung der Dienstleistungen

Informationsvermittlung	2005	2006	2007	2008	2009	2010	2011	2012	2013	2013
Besuche von Informationszentren	534 281	504 179	482 484	477 542	449 733	461 835	468 402	441 928	446 410	452 945
Veränderung	-2%	-6%	-4%	-1.0%	-6%	+3%	+1.4%	-6%	+1.0%	+1.5%
Ausgeliehene Informationsmittel	371 951	351 455	310 989	270 335	239 816	230 074	201 186	207 434	202 019	192 148
Veränderung	-11%	-6%	-12%	-13%	-11%	-4%	-13%	+3%	-3%	-5%
Informationsgespräche	204 582	198 346	184 022	176 248	159 004	178 145	196 532	184 461	173 540	164 920
Veränderung	-0.9%	-3%	-7%	-4%	-10%	+12%	+10%	-6%	-6%	-5%
Telefonische und schriftliche (e-mail) Auskünfte	277 426	251 826	249 366	223 746	224 116	233 361	235 042	222 071	219 997	220 809
Veränderung	-0.8%	-9%	-1.0%	-10%	+0.2%	+4%	+0.7%	-6%	-0.9%	+0.4%
Abfragen Internetportal www.berufsberatung.ch	2 291 512	3 112 915	3 582 471	4 339 555	4 329 816	5 089 000	5 702 783	6 503 287	7 776 188	8 510 257
Veränderung	+30%	+36%	+15%	+21%	-0.2%	+18%	+12%	+14%	+20%	+9%

Infoveranstaltungen	2005	2006	2007	2008	2009	2010	2011	2012	2013	2013
Alle Veranstaltungen	18 242	17 694	17 877	16 921	17 024	17 892	18 099	18 064	18 074	17 374
Veränderung	-1.1%	-3%	+1.0%	-5%	+0.6%	+5%	+1.2%	-0.2%	+0.1%	-4%
Klassenveranstaltungen	10 407	10 233	10 879	9 698	9 695	9 841	10 062	10 057	10 534	9 748
Veränderung	-0.04%	-2%	+6%	-11%	-0.03%	+2%	+2%	-0.05%	+5%	-7%
Elternveranstaltungen	2 682	2 796	2 783	2 693	2 636	2 624	2 687	2 887	2 674	2 531
Veränderung	+0.7%	+4%	-0.5%	-3%	-2%	-0.5%	+2%	+7%	-7%	-5%
Andere Infoveranstaltungen	1 685	1 763	1 916	1 823	1 937	2 184	2 041	1 867	1 798	1 879
Veränderung	-15%	+5%	+9%	-5%	+6%	+13%	-7%	-9%	-4%	+5%
Berufskundliche Infoanlässe	3 468	2 902	2 299	2 707	2 756	3 243	3 309	3 253	3 068	3 216
Veränderung	+2%	-16%	-21%	+18%	+2%	+18%	+2%	-2%	-6%	+5%



Beratung	2005	2006	2007	2008	2009	2010	2011	2012	2013	2014
Beratungen	124 636	123 613	124 077	123 215	124 408	126 069	124 911	124 872	122 861	121 117
Veränderung	-4%	-0.8%	+0.4%	-0.7%	+1.0%	+1.3%	-0.9%	-0.03%	-1.6%	-1.4%



Weitere Dienstleistungen	2005	2006	2007	2008	2009	2010	2011	2012	2013	2014
Kurse	836	898	1 000	1 222	1 287	1 467	1 575	1 600	1 872	1 691
Veränderung	+6%	+7%	-5%	+18%	+20%	+6%	+9%	+3%	+17%	-10%
Kompetenzen-Bilanzen	1 627	439	438	431	1 366	2 076	1 868	1 452	1 843	1 740
Veränderung	-12%	-73%	-0.2%	-1.6%	+217%	+52%	-10%	-22%	+27%	-6%

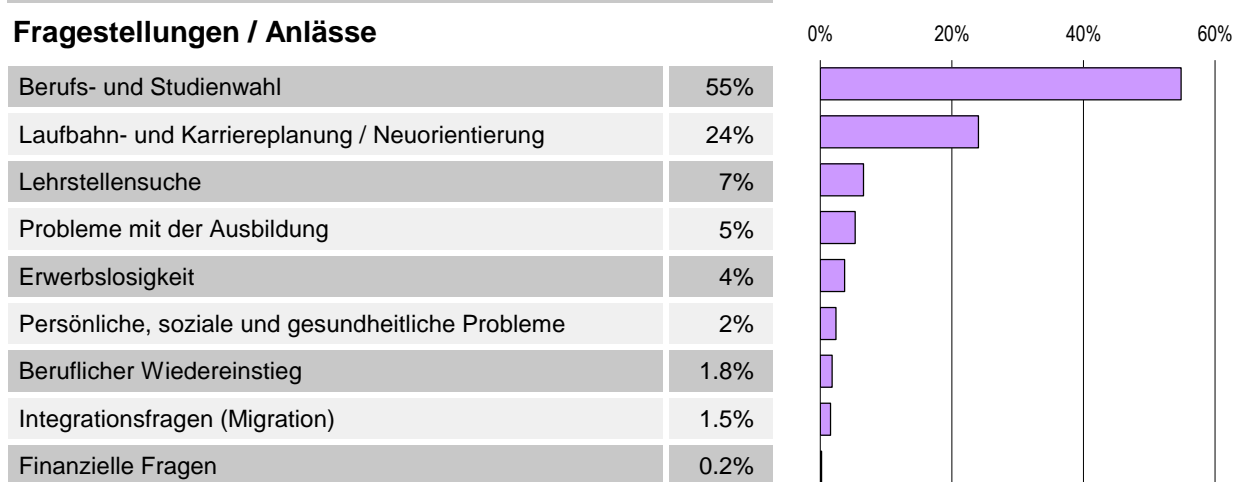
2 Beratung

2.1 Beratungsaufwand

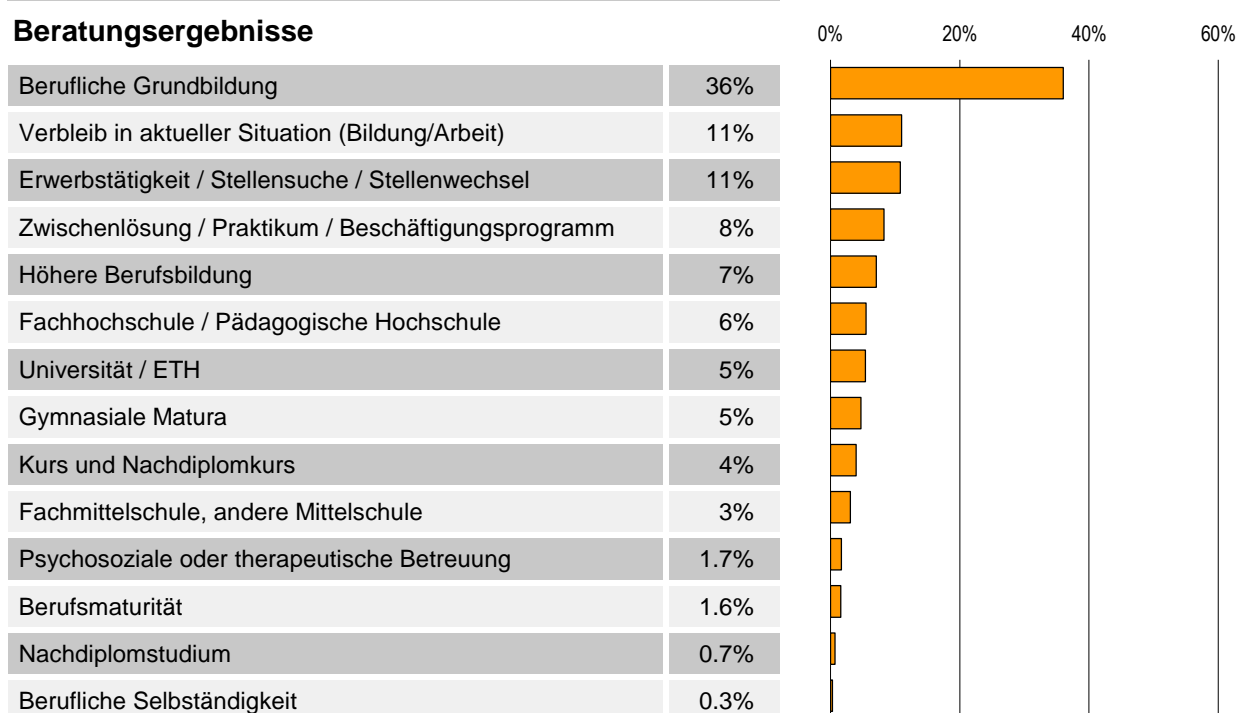
	2013	2014	Veränderung
Total Beratungen	122 861	121 117	-1.4%
Anzahl Beratungssitzungen	227 640	220 168	-3%
<i>Ø Anzahl Sitzungen pro Beratung</i>	1.87	1.83	-2%
Beratungsfälle mit Testdurchführung	37 683	38 833	+3%

2.2 Beratungsthemen

Fragestellungen / Anlässe



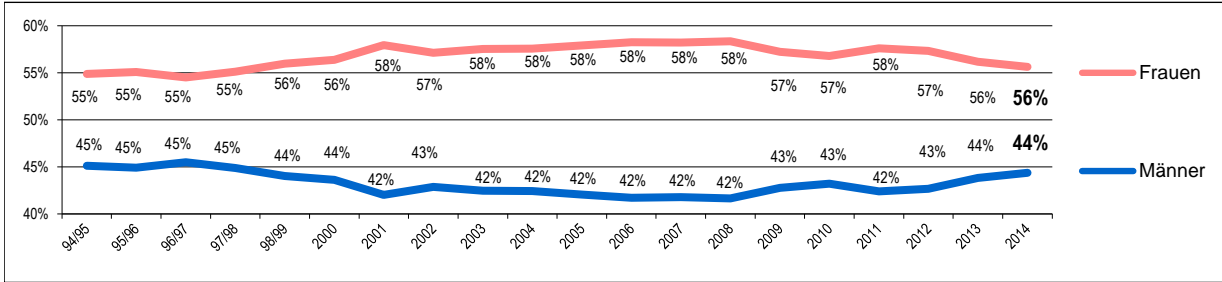
Beratungsergebnisse



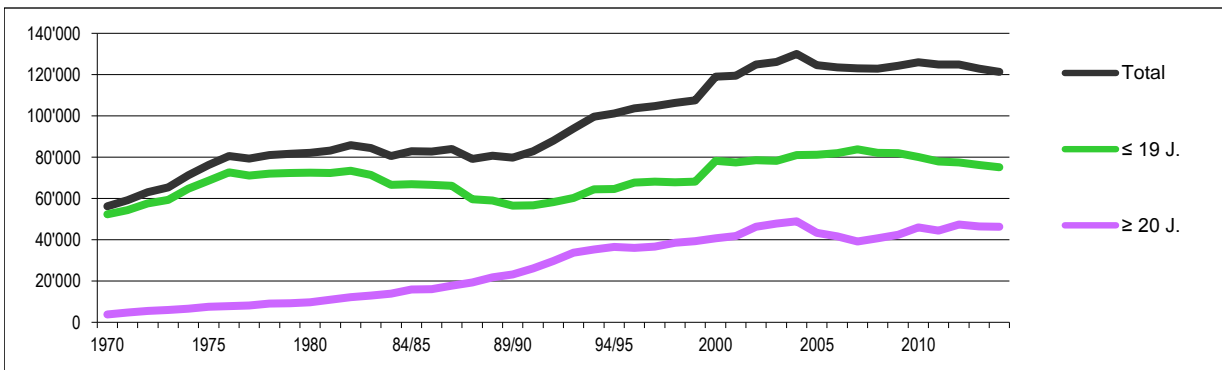
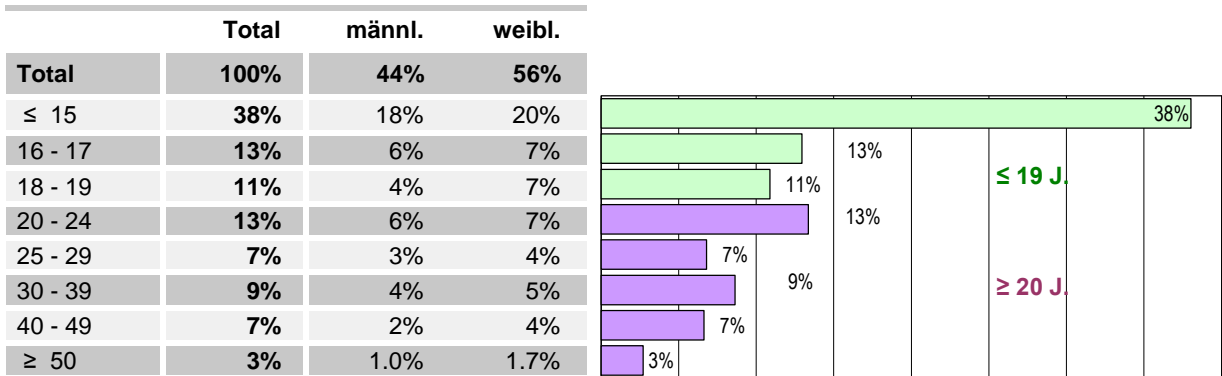
2.3 Ratsuchende

2.3.1 Person

Geschlecht

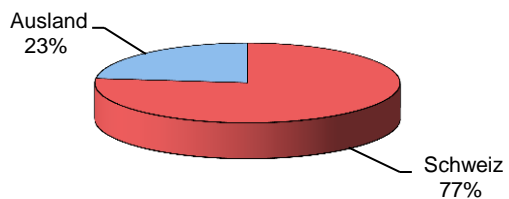


Alter



Nationalität

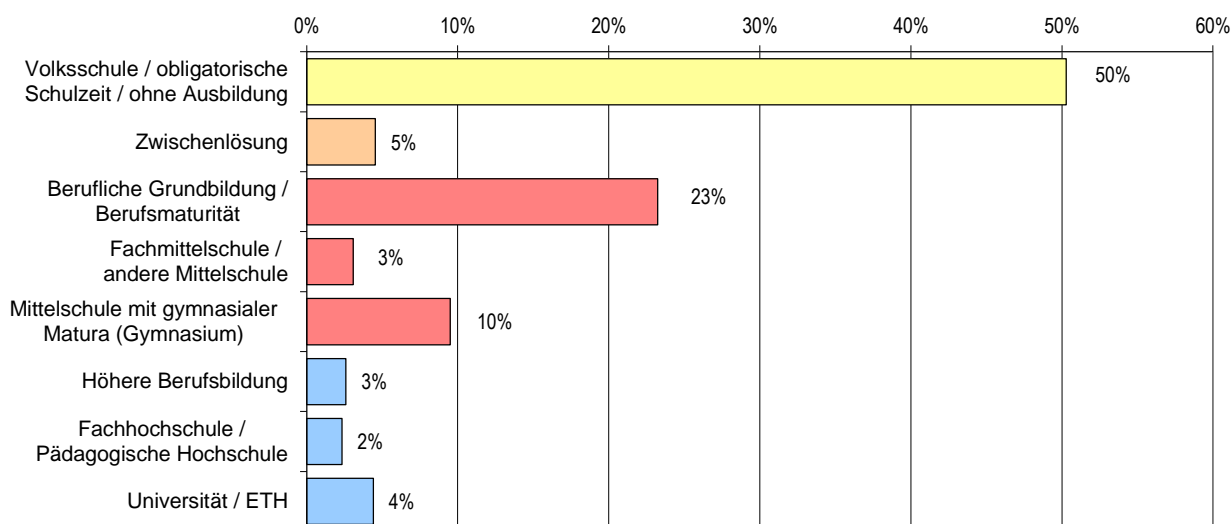
	Total	männl.	weibl.
Schweiz	77%	33%	43%
Ausland	23%	11%	12%



2.3.2 Bildungsstand

Ausbildung	Total			In Ausbildung			Nicht in Ausbildung: letzter Bildungsabschluss		
	Total	männl.	weibl.	Total	männl.	weibl.	Total	männl.	weibl.
Total	100%	100%	100%	100%	100%	100%	100%	100%	100%
Volksschule / obligatorische Schulzeit / ohne Ausbildung	50%	55%	46%	68%	73%	64%	23%	26%	20%
Zwischenlösung	5%	5%	4%	5%	5%	5%	4%	4%	3%
Berufliche Grundbildung / Berufsmaturität	23%	23%	24%	8%	9%	8%	46%	45%	46%
Fachmittelschule / andere Mittelschule	3%	2%	4%	4%	2%	5%	2%	2%	3%
Mittelschule mit gymnasialer Matura (Gymnasium)	10%	8%	11%	11%	8%	14%	7%	7%	7%
Höhere Berufsbildung	3%	3%	3%	0.2%	0.2%	0.2%	6%	6%	6%
Fachhochschule / Pädagogische Hochschule	2%	2%	3%	0.7%	0.5%	0.8%	5%	4%	6%
Universität / ETH	4%	3%	5%	2%	2%	3%	8%	6%	9%

Bildungsstand der Ratsuchenden

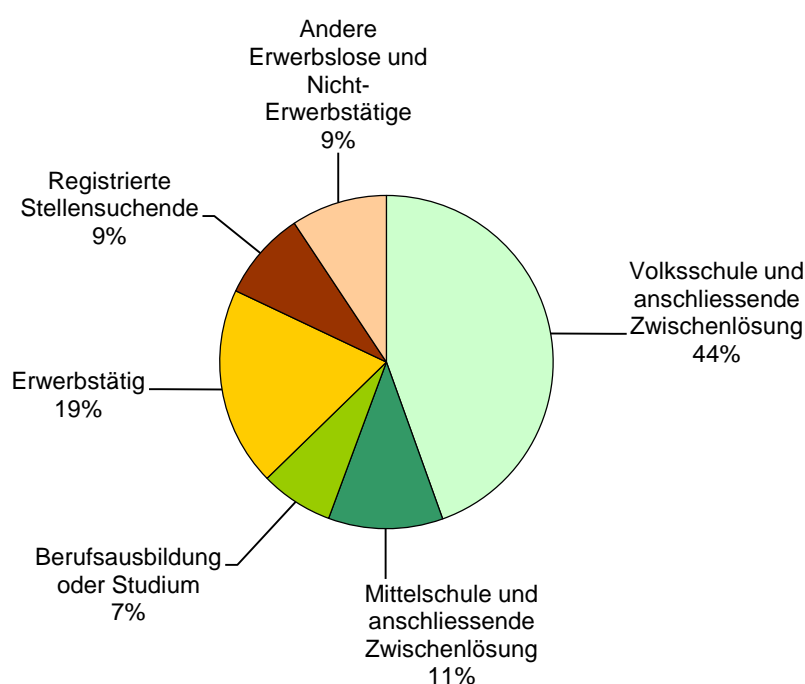


Ausbildung nach der Volks- und Mittelschule	2013	2014	Veränderung
Total Beratungen	122 861	121 117	-1.4%
Beratungen zur Ausbildung nach der Volks- oder Mittelschule	68 850 56%	66 990 55%	-3%
Beratungen zur Ausbildung nach der Volksschule	55 426 45%	53 605 44%	-3%
Beratungen zur Ausbildung nach der Mittelschule	13 424 11%	13 385 11%	-0.3%

2.3.3 Ausbildungs- und Beschäftigungssituation

Beschäftigungssituation	Total	männl.	weibl.
Total	100%	100%	100%
In Ausbildung	61%	62%	60%
Zwischenlösung nach Sekundarstufe II	2%	2%	2%
Erwerbstätig	19%	17%	21%
Registrierte Stellensuchende	9%	10%	8%
Andere Erwerbslose und Nicht-Erwerbstätige	9%	10%	9%

Ausbildungs- und Beschäftigungssituation



Erwerbslose

Registrierte Stellensuchende	2013	2014	Veränderung
Beratungen von registrierten Stellensuchenden	9 996	10 429	+4%
<i>Anteil an allen Beratungen</i>	8%	9%	+0.5%
<i>Anteil an allen Erwachsenen</i>	21%	23%	+1.0%
Dienstleistungen im Auftrag der RAV			
Beratungen im Auftrag der RAV	7 139	7 316	+2%
<i>Anteil an allen Einzelberatungen</i>	6%	6%	+0.2%
<i>Anteil an allen Erwachsenen</i>	15%	16%	+0.5%
Kurse für Erwerbslose	183	180	-2%